



### Tabela I - ICMS: VALORES PREVISTOS/ARRECADADOS

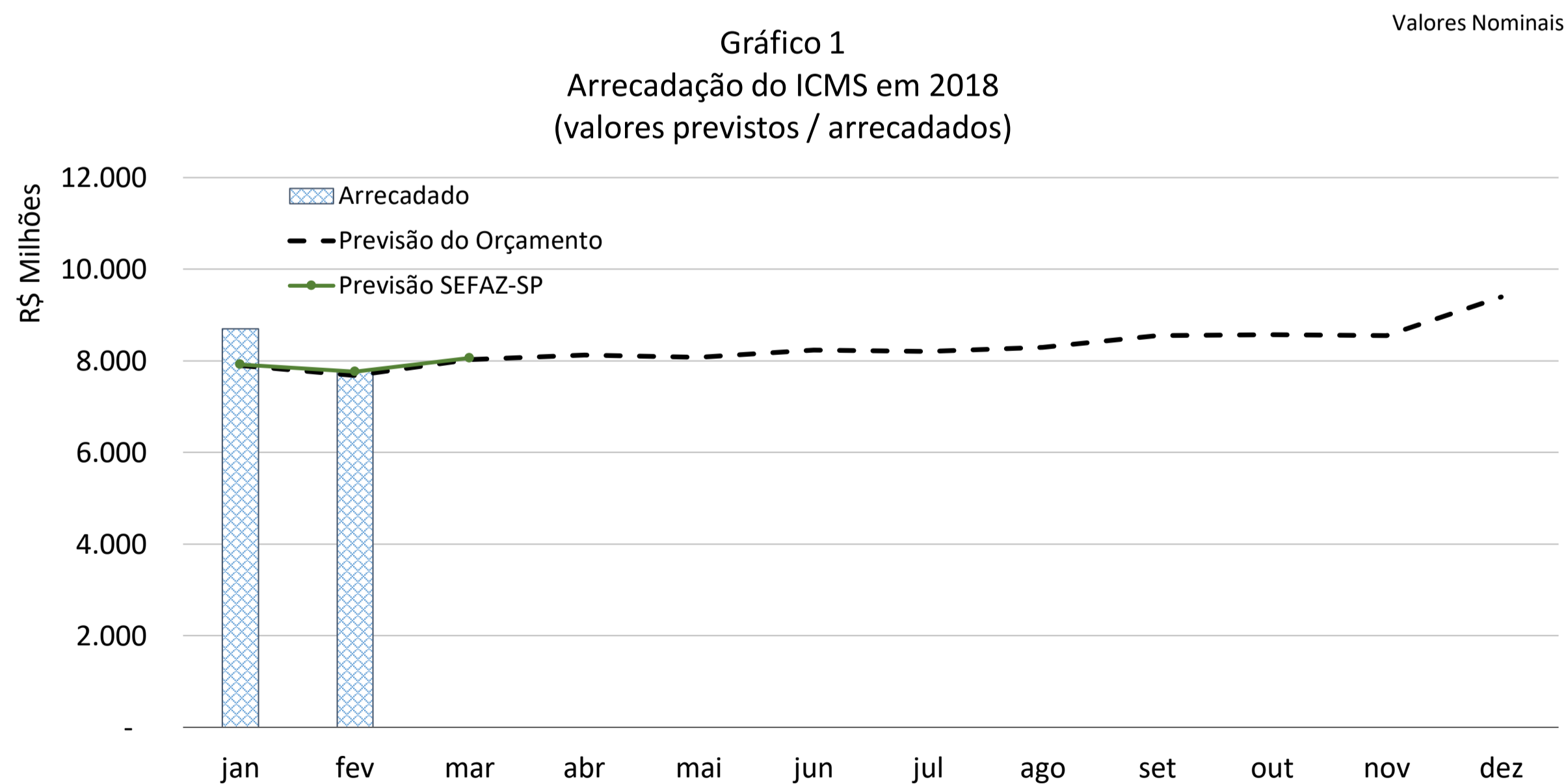
Valores Nominais

Em R\$ 1,00

Mês	Previsão de arrecadação		Arrecadado dados definitivos (C)	Quota-parte USP			Diferença		Variação %	
	Orçamento (A)	SEFAZ-SP (B)		Orçamento (D = A x 5,0295%)	SEFAZ-SP (E = B x 5,0295%)	Arrecadado (F = C x 5,0295%)	(G = F-D)	(H = F-E)	(I = C / A)	(J = C / B)
jan	7.900.825.804	7.918.431.808	8.701.484.297	397.372.034	398.257.528	437.641.153	40.269.119	39.383.625	10,13	9,89
fev	7.679.838.905	7.763.479.802	7.789.374.460	386.257.498	390.464.217	391.766.588	5.509.091	1.302.372	1,43	0,33
mar	8.028.720.837	8.062.710.825	-	403.804.514	405.514.041	-	-	-	-	-
abr	8.122.600.835	-	-	408.526.209	-	-	-	-	-	-
mai	8.078.290.291	-	-	406.297.610	-	-	-	-	-	-
jun	8.238.116.494	-	-	414.336.069	-	-	-	-	-	-
jul	8.207.792.629	-	-	412.810.930	-	-	-	-	-	-
ago	8.294.561.067	-	-	417.174.949	-	-	-	-	-	-
set	8.550.280.916	-	-	430.036.379	-	-	-	-	-	-
out	8.568.476.420	-	-	430.951.522	-	-	-	-	-	-
nov	8.547.548.958	-	-	429.898.975	-	-	-	-	-	-
dez	9.394.561.813	-	-	472.499.486	-	-	-	-	-	-
<b>Total</b>	<b>99.611.614.969</b>	<b>23.744.622.435</b>	<b>16.490.858.757</b>	<b>5.009.966.175</b>	<b>1.194.235.785</b>	<b>829.407.741</b>				
<b>Acum. fev</b>	<b>15.580.664.709</b>	<b>15.681.911.610</b>	<b>16.490.858.757</b>	<b>783.629.532</b>	<b>788.721.744</b>	<b>829.407.741</b>	<b>45.778.210</b>	<b>40.685.997</b>	<b>5,84</b>	<b>5,16</b>

Notas:

- (1) Previsão do Orçamento: valor total da LOA/2018. Distribuição mensal elaborada pela CODAGE
- (2) Inclui programas de parcelamento PPI e PEP





**Tabela II - ANÁLISE COMPARATIVA DA ARRECADAÇÃO DO ICMS 2016/2018**

Valores Nominais

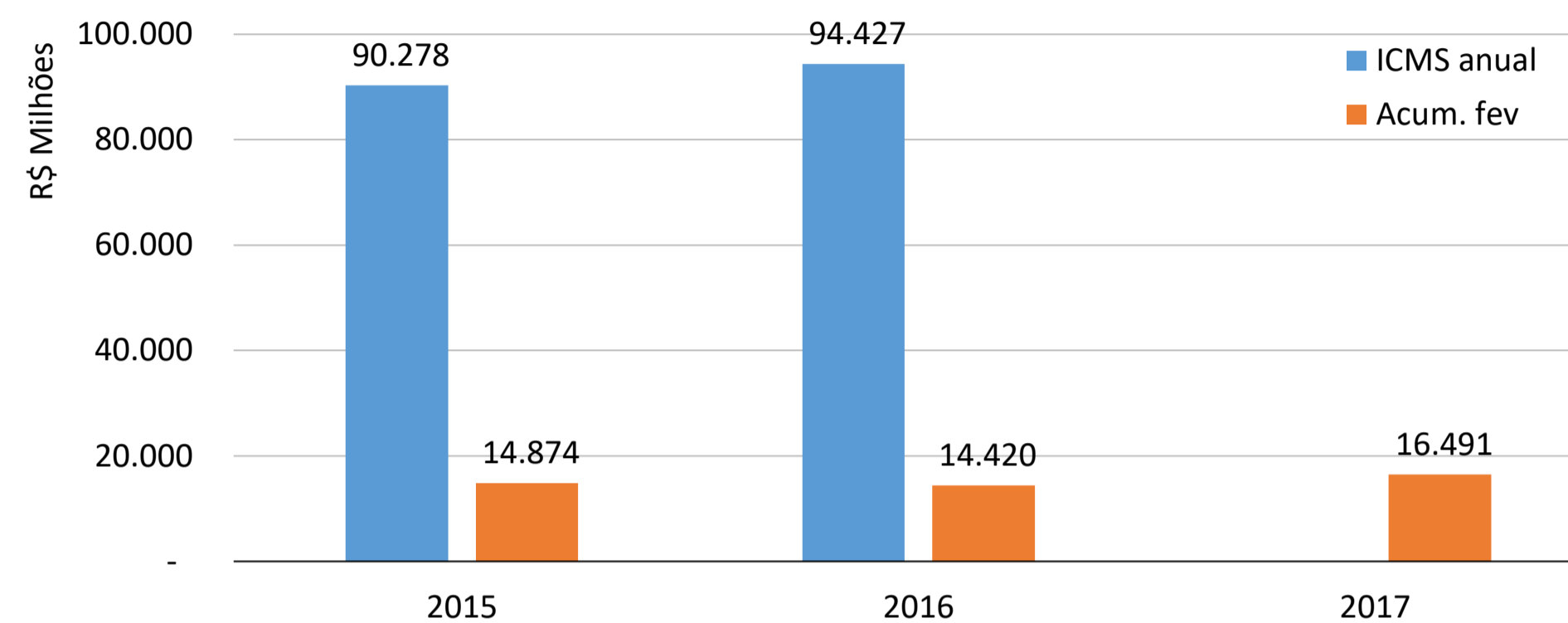
Em R\$ 1,00

Mês	Arrecadado	Arrecadado	Arrecadado	Variação %	
	2016 (A)	2017 (B)	2018 (C)	2018/2016 (D=C/A)	2018/2017 (E=C/B)
jan	7.570.778.603	7.900.918.854	8.701.484.297	14,94	10,13
fev	7.303.313.062	6.518.700.802	7.789.374.460	6,66	19,49
mar	7.560.303.368	8.070.358.873	-		
abr	7.151.496.893	7.794.398.198	-		
mai	7.295.442.785	7.438.375.442	-		
jun	7.605.731.443	7.820.325.000	-		
jul	7.209.602.159	7.670.367.107	-		
ago	7.479.166.358	8.261.178.935	-		
set	7.436.182.595	8.085.953.991	-		
out	7.563.255.432	8.077.966.563	-		
nov	7.992.864.706	8.297.118.954	-		
dez	8.110.217.292	8.491.663.526	-		
<b>Total</b>	<b>90.278.354.696</b>	<b>94.427.326.245</b>			
<b>Acum. fev</b>	<b>14.874.091.665</b>	<b>14.419.619.656</b>	<b>16.490.858.757</b>	<b>10,87</b>	<b>14,36</b>

Notas:

- (1) Inclui programas de parcelamento PPI e PEP
- (2) Valor descontado da parcela referente aos Programas Habitacionais

**Gráfico 2**  
Arrecadação de ICMS 2016 a 2018  
(valores nominais)





**Tabela III - ANÁLISE COMPARATIVA DA ARRECADAÇÃO DO ICMS 2016/2018**

Valores Deflacionados pelo IGP-DI/FGV - a.p. fev/2018

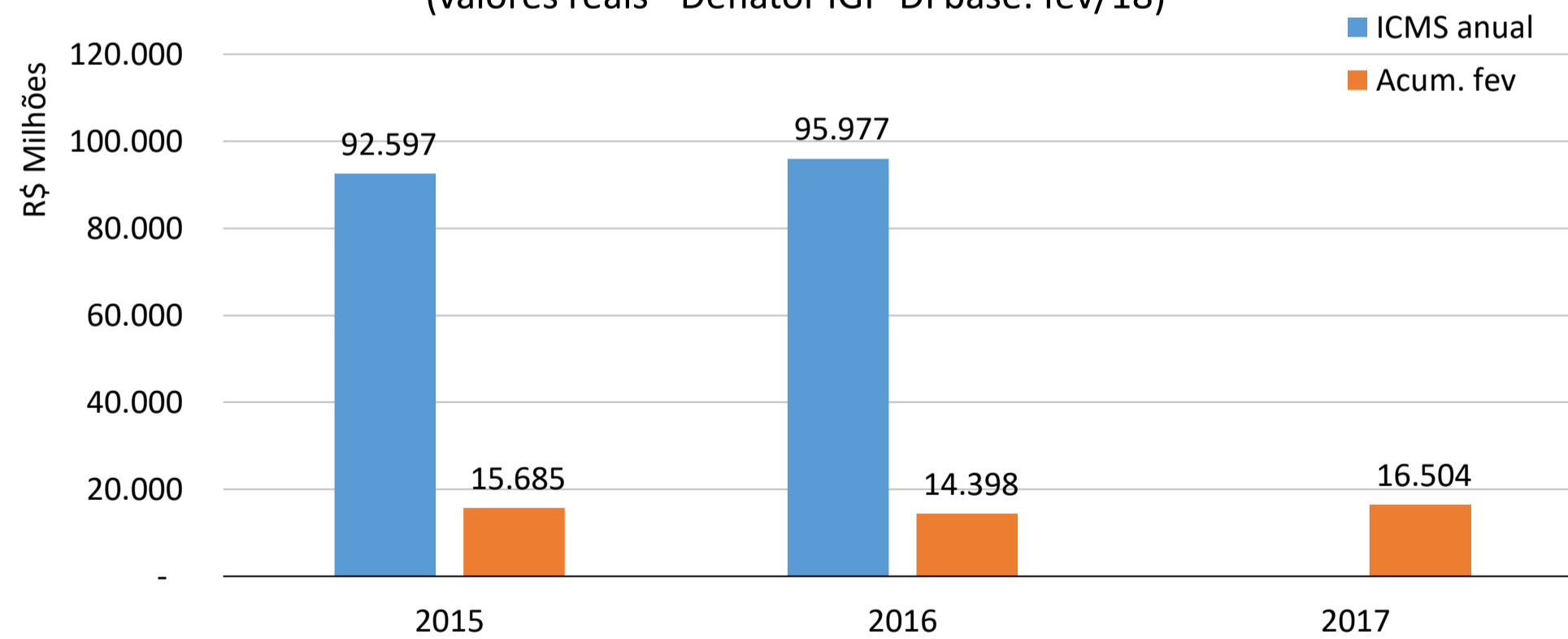
Em R\$ 1,00

Mês	Arrecadado	Arrecadado	Arrecadado	Variação %	
	2016 (A)	2017 (B)	2018 (C)	2018/2016 (D=C/A)	2018/2017 (E=C/B)
jan	8.014.438.489	7.891.061.924	8.714.536.524	8,74	10,44
fev	7.670.700.500	6.506.664.284	7.789.374.460	1,55	19,71
mar	7.906.620.036	8.086.184.783	-		
abr	7.452.259.130	7.907.738.914	-		
mai	7.517.313.150	7.585.223.764	-		
jun	7.711.343.466	8.052.013.092	-		
jul	7.338.333.090	7.921.376.616	-		
ago	7.580.115.989	8.511.095.880	-		
set	7.534.291.768	8.279.238.755	-		
out	7.653.092.119	8.262.797.601	-		
nov	8.083.762.429	8.419.607.532	-		
dez	8.134.929.675	8.553.726.547	-		
<b>Total</b>	<b>92.597.199.843</b>	<b>95.976.729.691</b>			
<b>Acum. fev</b>	<b>15.685.138.990</b>	<b>14.397.726.209</b>	<b>16.503.910.984</b>	<b>5,22</b>	<b>14,63</b>

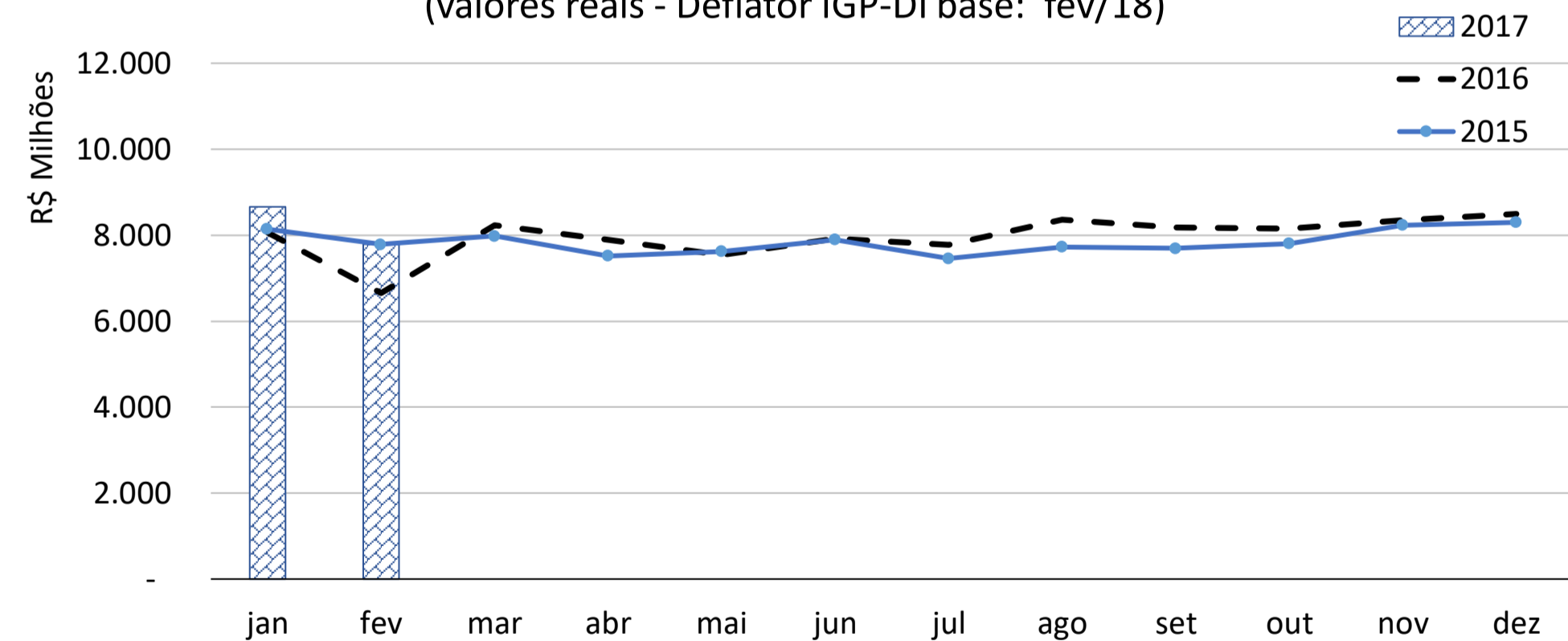
Notas:

- (1) Inclui programas de parcelamento PPI e PEP
- (2) Valor descontado da parcela referente aos Programas Habitacionais

**Gráfico 3**  
Arrecadação de ICMS 2016 a 2018  
(valores reais - Deflator IGP-DI base: fev/18)



**Gráfico 4**  
Comparação da arrecadação mensal de ICMS 2016 a 2018  
(valores reais - Deflator IGP-DI base: fev/18)





**Tabela IV - ANÁLISE COMPARATIVA DA ARRECADAÇÃO DO ICMS 2016/2018**

Valores Deflacionados pelo IPC/FIPE - a.p. fev/2018

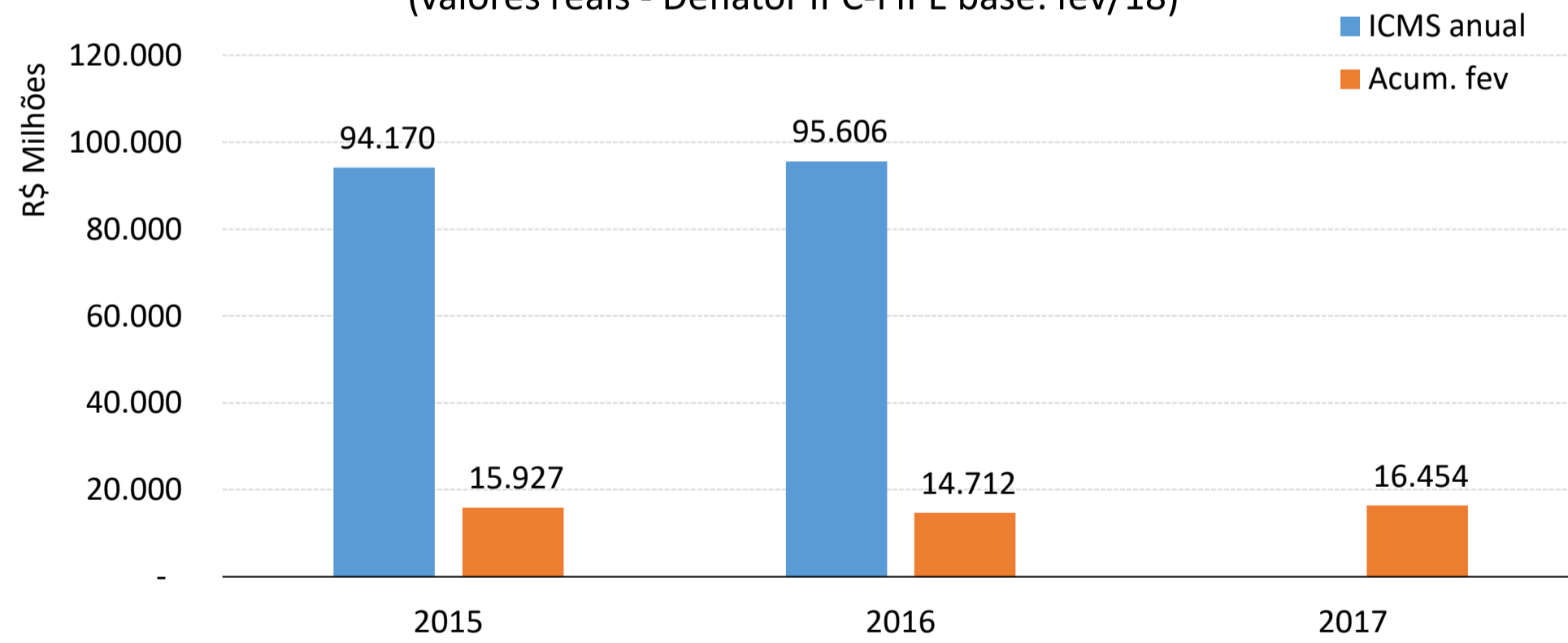
Em R\$ 1,00

Mês	Arrecadado	Arrecadado	Arrecadado	Variação %	
	2016 (A)	2017 (B)	2018 (C)	2018/2016 (D=C/A)	2018/2017 (E=C/B)
jan	8.142.150.225	8.058.397.308	8.664.938.063	6,42	7,53
fev	7.785.210.511	6.653.952.513	7.789.374.460	0,05	17,06
mar	7.981.735.082	8.226.287.988	-		
abr	7.515.569.013	7.896.824.787	-		
mai	7.623.389.657	7.539.893.465	-		
jun	7.896.300.547	7.923.094.276	-		
jul	7.458.931.294	7.771.942.935	-		
ago	7.729.315.564	8.362.216.449	-		
set	7.695.668.096	8.183.211.791	-		
out	7.806.098.671	8.149.051.326	-		
nov	8.237.146.247	8.345.929.028	-		
dez	8.298.337.387	8.494.896.132	-		
<b>Total</b>	<b>94.169.852.296</b>	<b>95.605.697.998</b>			
<b>Acum. fev</b>	<b>15.927.360.736</b>	<b>14.712.349.821</b>	<b>16.454.312.523</b>	<b>3,31</b>	<b>11,84</b>

Notas:

- (1) Inclui programas de parcelamento PPI e PEP
- (2) Valor descontado da parcela referente aos Programas Habitacionais

**Gráfico 5**  
Arrecadação de ICMS 2016 a 2018  
(valores reais - Deflator IPC-FIPE base: fev/18)



**Gráfico 6**  
Comparação da arrecadação mensal de ICMS 2016 a 2018  
(valores reais - Deflator IPC-FIPE base: fev/18)

