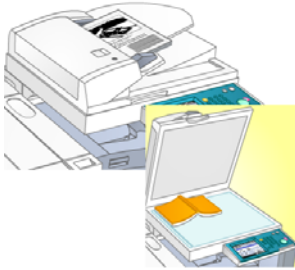
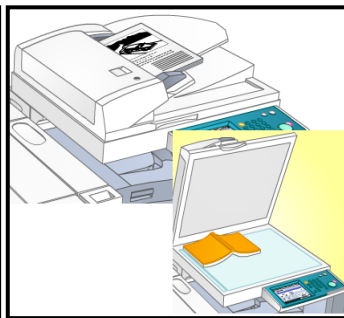
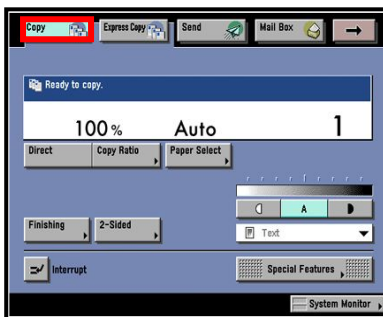


Posicionando o original no Equipamento



- 1) Utilizando o **alimentador superior** à face do documento permanecerá voltada para cima; sempre respeitando a quantidade e a qualidade dos originais inseridos no equipamento.
- 2) Coloque o original no **vidro** com a face do documento voltada para

Como fazer cópia



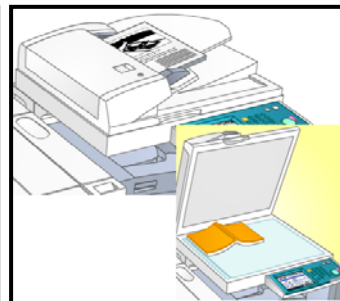
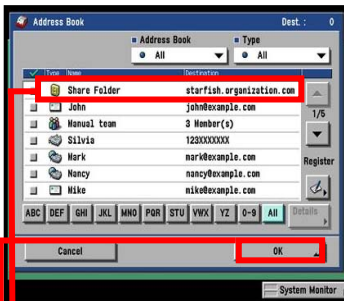
1-Pressione em copia.

2- Posicione o Original

3-Defina Quantidade

4-Pressione em START.

Envio de scanner



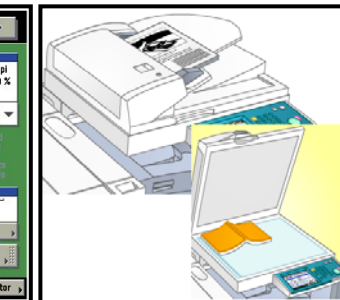
1-Pressione enviar.
Pressione livro de End.

2-Defina o Endereço.
Pressione OK.

3- Posicione o Original.

4-Pressione em START.

Envio de Fax



1-Pressione enviar.
Pressione livro de End.

2-Digite o numero desejado

3- Posicione o Original.

4-Pressione em START.