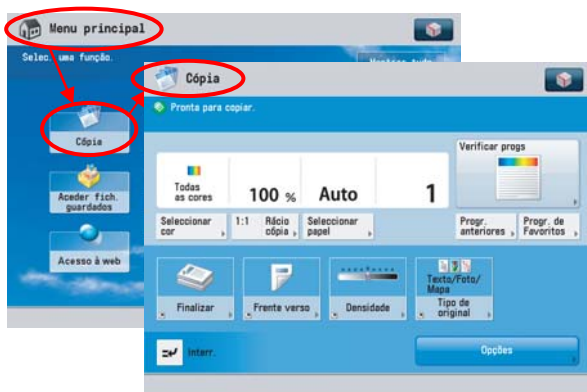


Menu Principal e Painel de Cópia



- 1) No **MENU PRINCIPAL** pressione a opção **CÓPIA**;
- 2) Na tela de **CÓPIA** faça as devidas configurações necessárias sempre selecionando a quantidade no teclado numérico.
- 3) Pressione **<START>**.

Posicionando o original no Equipamento



- 1) Utilizando o **alimentador superior** à face do documento permanecerá voltada para cima; sempre respeitando a quantidade e a qualidade dos originais inseridos no equipamento;



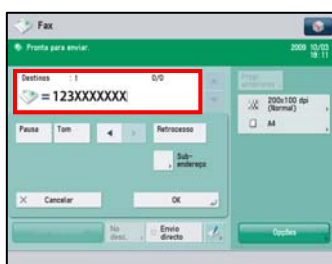
- 2) Utilizando o **vidro** coloque o original com a face voltada para baixo.

Como Enviar Fax

- 1) Selecione **<FAX>**

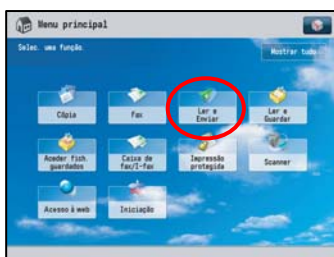


- 2) Digite **<0>** para linha e o número de fax com as teclas numéricas



Como Digitalizar

- 1) Selecione: **<Ler e Enviar>**



- 2) Selecione: **<Livro de endereços>**



- 3) Selecione o endereço com o auxílio do índice alfabético e das setas.



Pressione **<OK>** para fechar a tela
 Pressione **<Start>** para enviar.

Painel de Operações – Linha Advance

