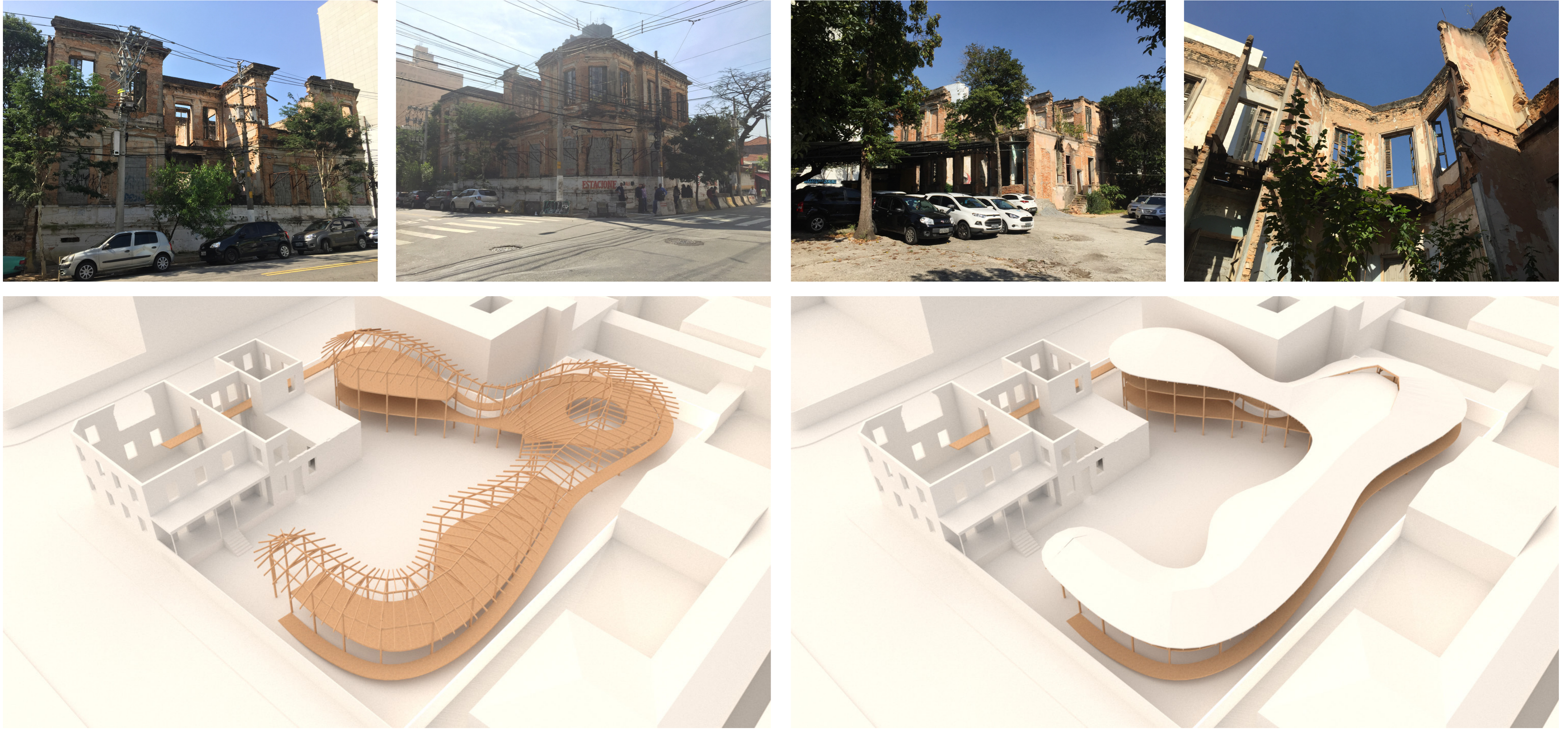


GESTÃO DE RESÍDUOS NO PROJETO DE ARQUITETURA DE UMA ESCOLA NO CAMPOS ELÍSEOS



Cálculo do volume de demolição

Área das paredes de alvenaria = 9m²
 Altura considerada = 4m

Volume antes da demolição = 36m³
 Volume após demolição = 36x1,5 = 54m³

Área do muro de alvenaria = 4m²
 Altura considerada = 2,5m

Volume antes da demolição = 10m³
 Volume após demolição = 10x1,5 = 15m³

Área da laje de concreto = 98m²
 Espessura considerada = 0,2m

Volume antes da demolição = 19m³
 Volume após demolição = 10x1,5 = 28m³

VOLUME DE ENTULHO = 97m³

↓
 19 CAÇAMBAS DE 5m³



PLANTA - TÉRREO - escala 1:125