

Manual de Brincar

Brinquedos de papelão

Apresentação

Com o Manual de Brincar, as crianças aprenderão a criar diversos brinquedos de papelão reutilizado, a partir de modelos e procedimentos comumente utilizados em construções com papelão.

O Manual também comunica às crianças a importância da coleta seletiva e dos catadores, mostrando como o trabalho dessas pessoas precisa ser incentivado cada vez mais.

O objetivo é que os brinquedos façam as crianças aprenderem outras relações com os materiais e com o meio ambiente, e que a conscientização social se estenda para todas as gerações.

Como separar cada tipo de material?

Papel e papelão: os papéis não podem estar umidos, molhados, amassados nem sujos com restos de alimentos. Deve-se separar cada tipo de papel como jornal, revistas, papéis de escritório, papelão e etc. Papéis carbono e celofane **não** são recicláveis.

Plástico: esse material deve ser limpo e separado de acordo com a sua família. Podem ser peças inteiras ou parte delas.

Vidro: deve ser separado por cores (transparente, verde e âmbar) e limpos de quaisquer resíduos. Deve-se também tirar roscas e etiquetas.

Metal: a separação deve ser feita por tipo de metal. Como a maioria do material a ser reciclado são as latas de alumínio, comprime-se o material e tira-se os rótulos.

Onde descartar? A importância das cooperativas e dos catadores

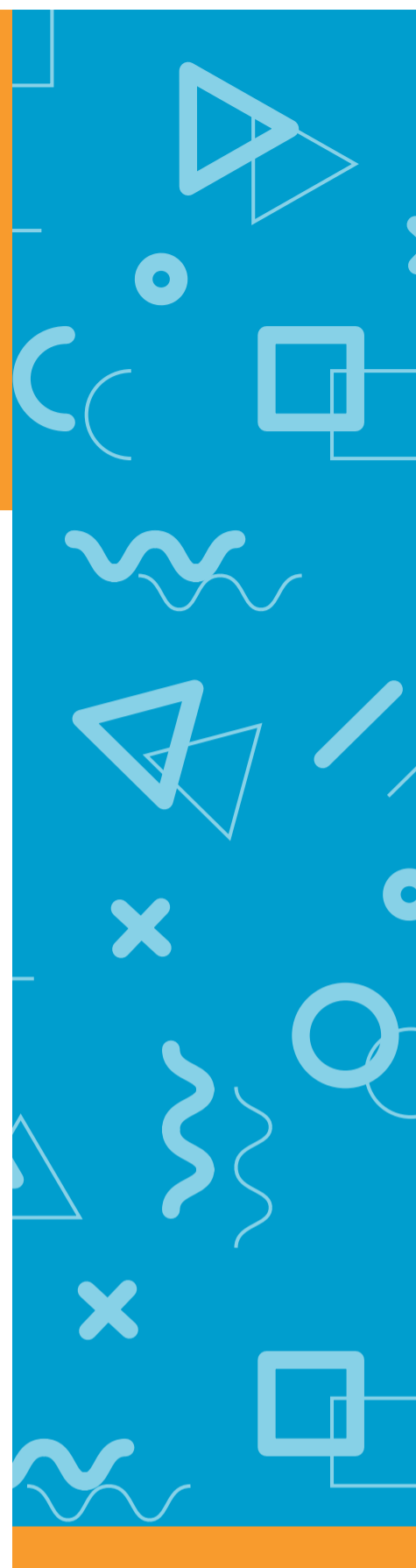
A separação correta dos resíduos sólidos é super importante para que os catadores consigam realizar a triagem e a classificação desse material de forma segura e eficiente.

Os catadores trabalham tanto em cooperativas como nas ruas (recolhendo os materiais das casas e das ruas). Os catadores de rua em sua grande maioria, trabalham em condições precárias e são desvalorizados pela nossa sociedade. Por isso, é muito importante entender o papel fundamental que os catadores desempenham, para que todos possam incentivar e criar melhores condições de trabalho para todos eles.

Palavras chave

- papelão
- brinquedos
- reciclar
- criança
- conscientizar

Juliana Sumiya
Mateus Merighi
Sarah Amorim
AUP 0479 - Design para a
Sustentabilidade





o desenvolvimento infantil

Com o Manual de Brincar, os adultos também aprenderão sobre o processo de desenvolvimento das crianças, seus vários estágios e quais brincadeiras são mais adequadas para cada uma das faixas etárias.

A ideia é que os adultos participem ativamente da construção dos brinquedos e também possam criar novos modelos, a partir de um pequeno repertório e de um direcionamento de qual brinquedo será importante para aquele momento da vida das crianças.

1. Período sensório-motor (de 0 a 2 anos)

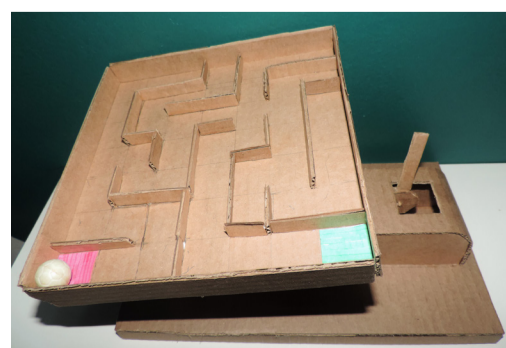
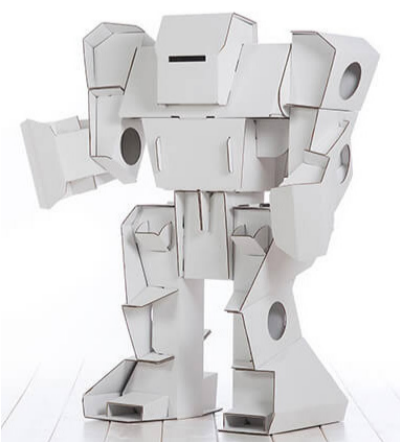


https://i.ytimg.com/vi/Mb9_-62PJ_Y/maxresdefault.jpg

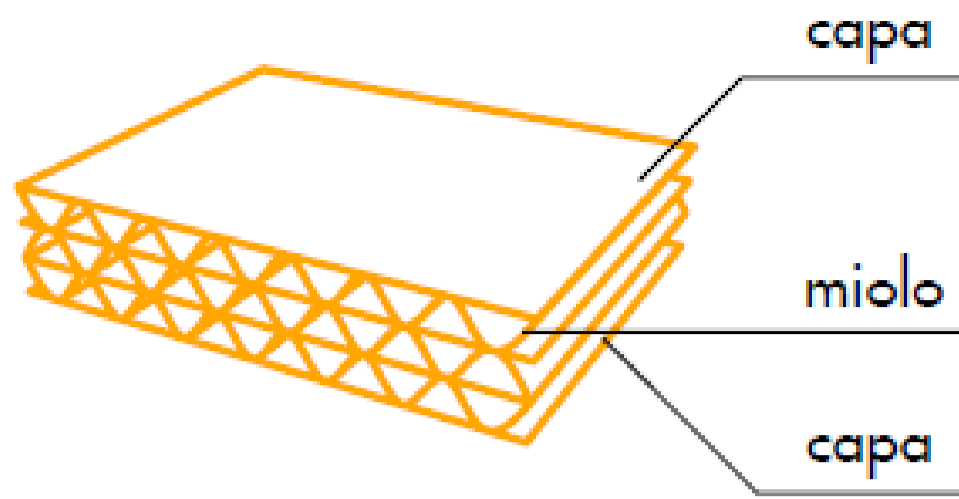
2. Período pré-operatório (de 3 a 7 anos)



2. Operatório concreto (de 8 a 12 anos)



<https://www.calafant.com/images/gallery3/08robot-cardboard.jpg>



Tipos de Papelão

Face simples: Estrutura formada por um elemento ondulado (miolo) colado a um elemento plano (capa).

Parede simples: Estrutura formada por um elemento ondulado (miolo) colado, em ambos os lados, a elementos planos (capas).

Parede dupla: Estrutura formada por três elementos planos (capas) coladas a dois elementos ondulados (miolos), intercalados.

Parede tripla: Estrutura formada por quatro elementos planos (capas) colados em três elementos ondulados (miolos), intercalados.

Parede múltipla: Estrutura formada por cinco ou mais elementos planos (capas) colados a quatro ou mais elementos ondulados (miolos), intercalados.

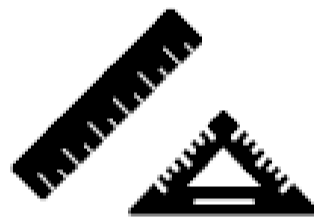
Ferramentas básicas



Tesoura sem ponta



Estilete



Régua e esquadro



Caixas de papelão



Cola branca



Lápis ou lapiseira

Encaixes

encaixe simples
abas
planificações
vincos e dobras

Movimentos

Articulação
Joystick
Pantógrafo

Espessura

Resistência
Qualidade e estado

instruções





brinquedos

Jacaré

Dificuldade: fácil
Articulações
Movimento pantográfico



Dificuldade: média
Planificações
Abas e encaixes

Foguete

Labirinto

Dificuldade: difícil
Joystick
Colagem
Encaixes

