



ECOSTURA

o impacto social e econômico da indústria da moda

palavras chaves

descarte

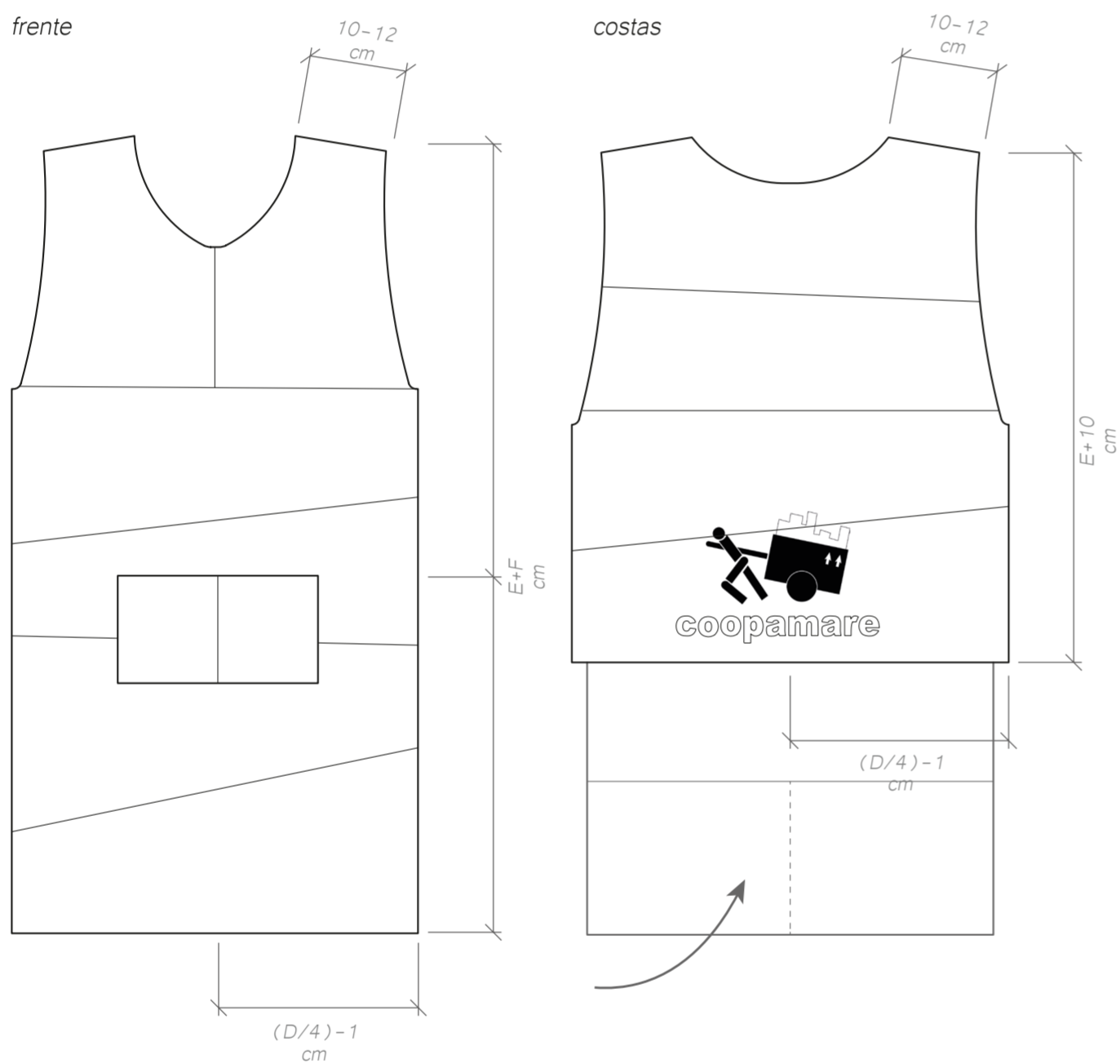
JEANS



coopamare

AVENTAL

modelagem do avental



para desenvolver uma peça: 2 calças jeans, algodão cru, zíper recicladas

o projeto

Atualmente o tecido jeans está tão presente no cotidiano das pessoas globalmente que muitas vezes nos esquecemos do ambientalmente exaustivo processo para sua produção. Desde a semente transgênica de algodão, do agrotóxico que mata o produtor, das costureiras em condições de trabalho semi escravo, da poluição do córrego em seu tingimento, da quantidade imensa de água na sua lavagem industrial, até enfim o seu uso por um período muito curto.

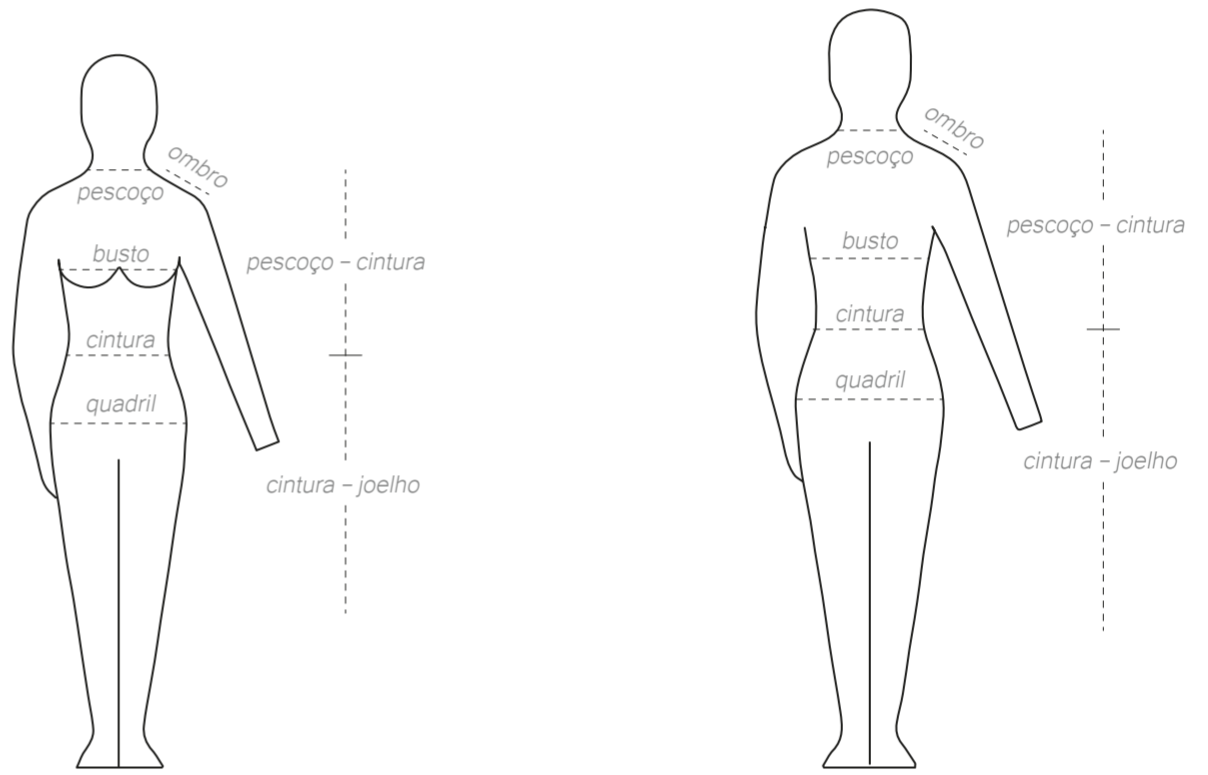
Logo, enquanto mudar o processo de produção para mitigar os impactos ambientais nele envolvidos se mostra um desafio a ser pensado no longo prazo, há uma série de atitudes que podemos tomar no presente e de efeito de curto prazo. Uma delas, e a adotada neste projeto, foi a de aumentar a vida útil do material por meio do upcycling.

O produto desenvolvido foi um avental provisório para catadores recém chegados à Coopamare produzido a partir de calças jeans usadas. A ideia dos aventais vem para auxiliar a suprir a demanda da cooperativa por uniformes.

Mais do que no objeto em si, este trabalho se propõe a condicionar as escolhas de design ao processo de produção. A ideia de uma modelagem simples é reflexo da intenção de que o avental possa ser facilmente reproduzido por aqueles que ainda não têm recursos e capacitação para desenvolver uma peça mais complexa. Dessa forma, a intenção é de que iniciativas de inclusão social se responsabilizem pela produção e venda dos aventais em parceria com a Coopamare, promovendo geração de emprego e renda.

As partes que compõem o modelo são feitas de tecido (algodão cru e jeans) e costuradas. Há poucas peças de aviamentos de forma a reduzir seu custo de produção e facilitar sua execução.

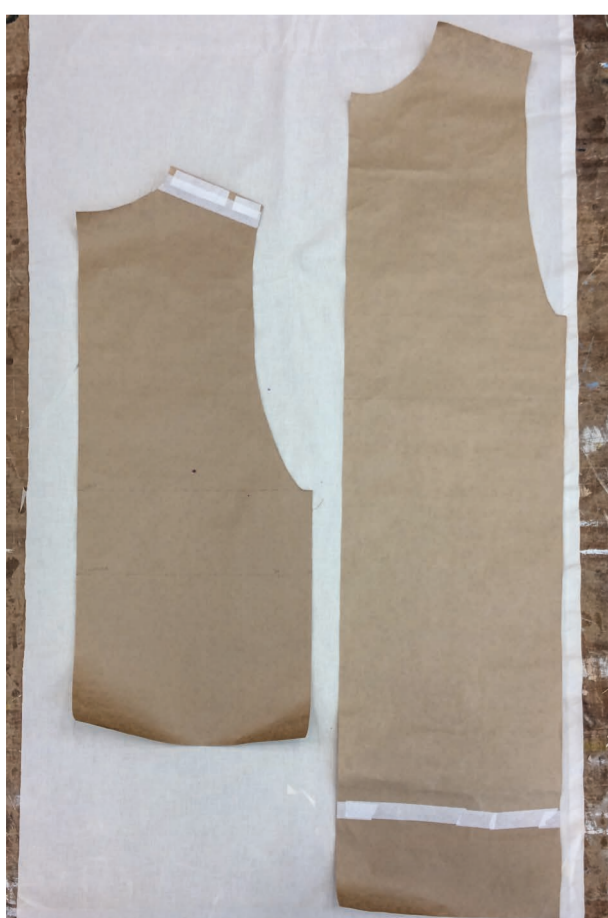
medidas de modelagem⁽¹⁾



	MULHER			HOMEM		
	P	M	G	P	M	G
pescoço (A)	38	40	42	38	40	42
busto (B)	86	94	102	86	94	102
cintura (C)	70	78	86	74	82	90
quadril (D)	94	102	110	90	98	106
pescoço - cintura (E)	40,5	41,5	43	42	44	46
cintura - joelho (F)	58	59	60	61	64	69

⁽¹⁾medidas de modelagem baseadas na normativa ABNT NBR 16060, válida a partir de 2012 (cm)

fotos do processo



1) produção do molde



2) corte do algodão cru



3) ajustamento da modelagem no corpo



4) uso e aproveitamento do jeans